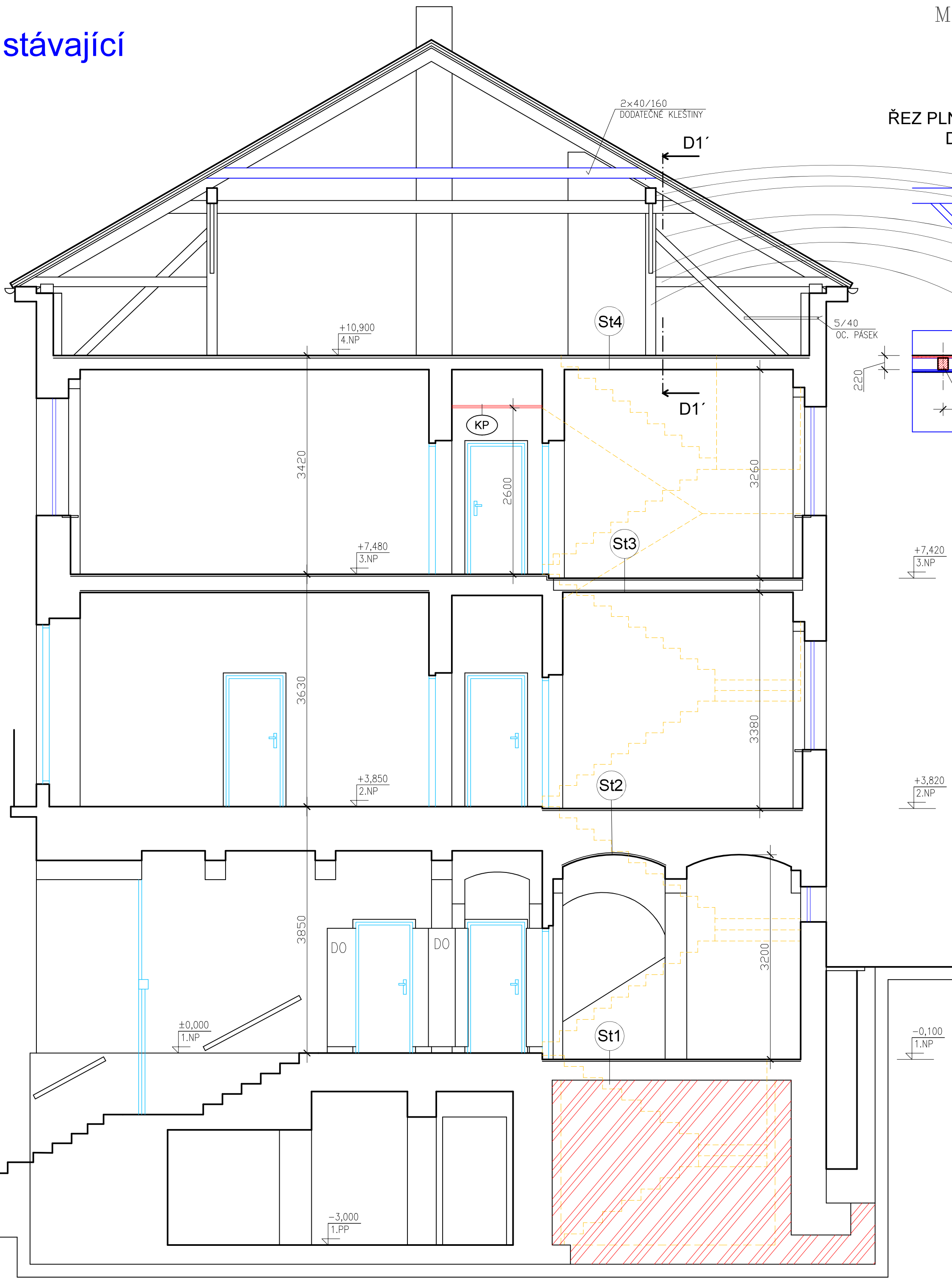
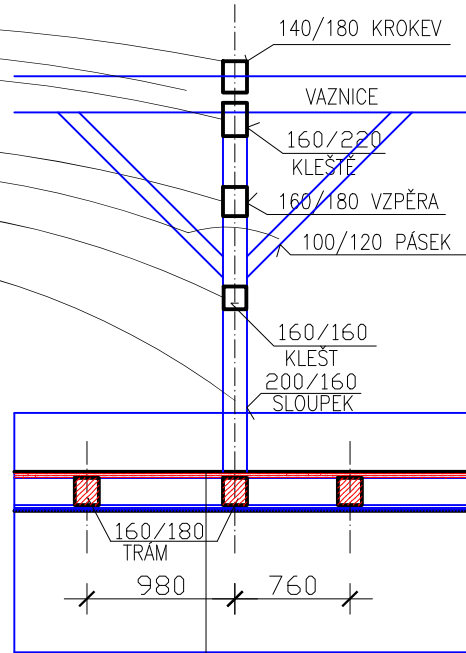


MÚ Luby
Řez A-A'
M 1:50

stávající



ŘEZ PLNOU VAZBOU
D1-D1'



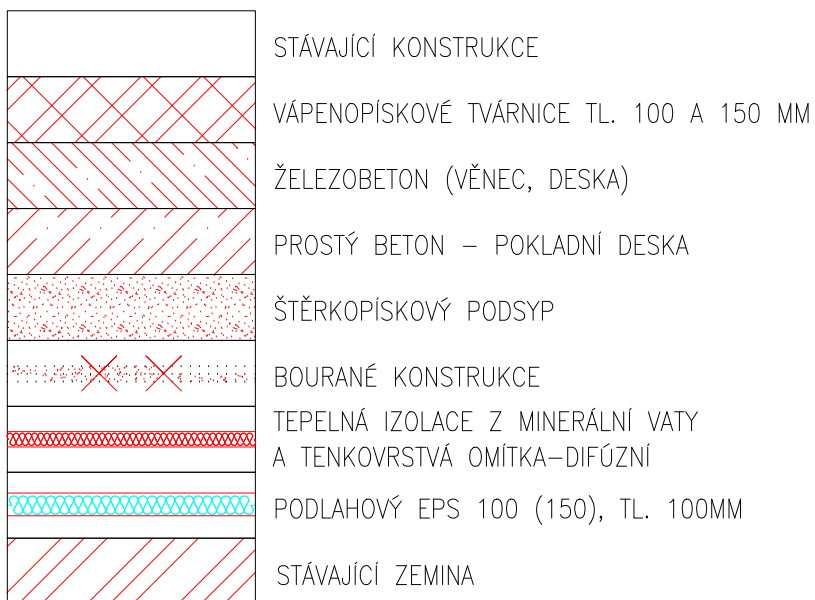
Dřevěné fošny tl. 40 mm
trámy 160/180 mm
mezi trámy - vzduchová mezera - zásep
Podbíli z prken tl. 18 mm
Omlitka tl. 15 - 20 mm

PODLAHA 3 NP
Náslapná vrstva - PVC
betonová mazanina tl. 40mm
dřevěná prkna tl. 24 mm
trámy 160/180 mm
podbíli z prken tl. 18 mm
omlítica tl. 15 - 20 mm
bílá malba

PODLAHA 2 NP
Náslapná vrstva - PVC
betonová mazanina tl. 40mm
dřevěná prkna tl. 24 mm
trámy 160/180 mm
vzduchová mezera
původní cihelná klenba
omlítica tl. 15 - 20 mm
bílá malba

PODLAHA 1 NP
Náslapná vrstva - PVC
betonová mazanina tl. 40mm
podlahový beton
hydroizolace - stávající
podkladní beton
podšyp
rostlý terén

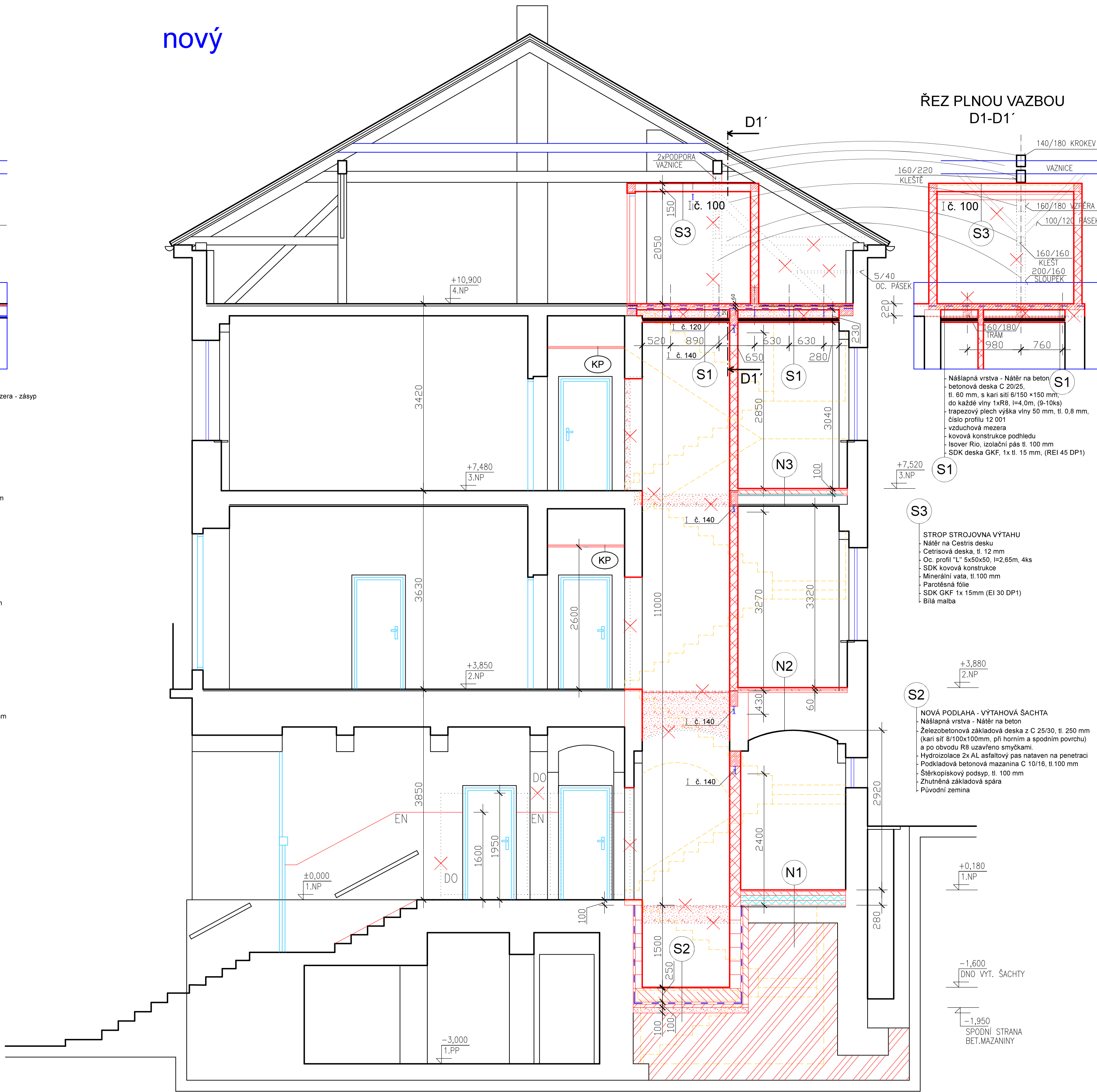
LEGENDA MATERIÁLŮ:



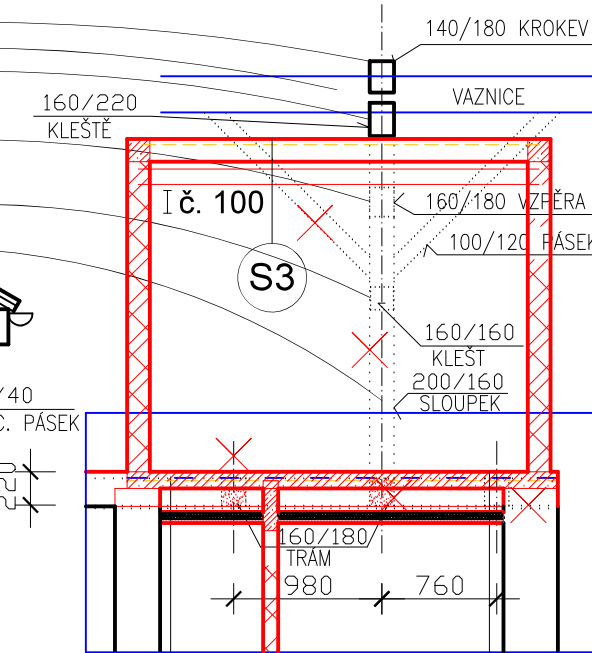
VYSVĚTLIVKY:

DO - DŘEVĚNÝ OBKLAD - DÝHOVANÁ DESKA LAKOVANÁ,
KP - KAZETOVÝ MINERÁLNÍ PODHLED
EN - EMAILOVÝ NÁTĚR - SVĚTLE ŽLUTÝ

nový



ŘEZ PLNOU VAZBOU
D1-D1'



Náslapná vrstva - Nátěr na beton
betonová deska C 20/25
tl. 80 mm, s kari sítí 8/150 ×150 mm,
do každé vlny 1xR8, l=4,0m, (8-10ks)
trapezový plech výška vlny 50 mm, tl. 0,8 mm,
číslo profilu 12 001
vzduchová mezera
kovová konstrukce podhledu
Isover Rio, izolační pás tl. 100 mm
SDK deska GKF, 1x tl. 15 mm, (REI 45 DP1)

STŘEP STROJOVNA VÝTAHU
Nátěr na Cetrissu desku
Cetrissová deska, tl. 12 mm
Oc. profil "L" 6x50x50, l=2,65m, 4ks
SDK kovová konstrukce
Minerální vata, tl. 100 mm
Parotěsná fólie
SDK GKF 1x 15mm (EI 30 DP1)
Bílá malba

NOVÁ PODLAHA - VÝTAHOVÁ ŠACHTA
Náslapná vrstva - Nátěr na beton
Železobetonová základová deska z C 25/30, tl. 250 mm
(kari sítí 8/100x100mm, při horizontální a spodní povrchu)
a po obvodu R8 uzavřeno smýčkami.
Hydroizolace 2x AL asfaltový pás nataven na penetraci
Podkladová betonová mazanina C 10/16, tl. 100 mm
Štěrko-pískový podsyp, tl. 100 mm
Zhutněná základová spára
Původní zemina

N1

PODLAHA 1 NP - úroveň z WC (+ 0,18m)
Náslapná vrstva - PVC - nové tl. 2-3 mm
samonivelační stěrka tl. 18 mm
Betonová mazanina tl. 60 mm + kari sítí 6x100/100
podlahový polystyren EPS 200, 2x tl. 100mm

STÁVAJÍCÍ PONECHANÁ SKLADBA
betonová mazanina tl. 40mm
podlahový beton
hydroizolace - stávající
podkladní beton
podšyp
rostlý terén

N2

PODLAHA 2 NP - úroveň z CHODBY U WC (+ 0,03m)
Náslapná vrstva - PVC - nové tl. 2-3 mm
samonivelační stěrka tl. 18 mm
Betonová mazanina tl. 40 mm + kari sítí 6x100/100

STÁVAJÍCÍ PONECHANÁ SKLADBA
betonová mazanina tl. 40mm
dřevěná prkna tl. 24 mm
trámy 160/180 mm
vzduchová mezera
původní cihelná klenba
omlítica tl. 15 - 20 mm
bílá malba

N3

PODLAHA 3 NP - úroveň z WC (+ 0,04m)
Náslapná vrstva - PVC - nové tl. 2-3 mm
samonivelační stěrka tl. 10 mm
Betonová mazanina tl. 50 mm + kari sítí 6x100/100
podlahový polystyren EPS 200, tl. 40mm

STÁVAJÍCÍ PONECHANÁ SKLADBA
betonová mazanina tl. 40mm
dřevěná prkna tl. 24 mm
trámy 160/180 mm
podbíli z prken tl. 18 mm
omlítica tl. 15 - 20 mm
bílá malba

POZNÁMKA:

- ZALOŽENÍ VÝTAHOVÉ ŠACHTY (VŠ) OHRANIČUJÍ Dvě STÁVAJÍCÍ NOSNÉ DÍ A Dvě NOVE NOSNÉ STĚNY.
- ASFALTOVÁ HYDROIZOLACE VŠ BUDE PROVEDENA NA BETONOVOU MAZANINU A CIHELNOU PŘÍZDÍVKU VÝTAŽENOU DO ÚROVNĚ 1.NP.
- BETONOVÝ A ODMITNUTÝ PLOCH VŠ BUDE OPATŘEN NÁTĚREM.
- MOŽNÁ KOLIZE S VNITŘNÍ LEŽATOU KANALIZACÍ BUDE ŘEŠENA DLE SKUTEČNÉHO PROVEDENÍ PO ODHALENÍ.
- SUTERÉNNÍ STÁVAJÍCÍ STĚNY SE STÁVAJÍCÍM ZAGŘEM BUDOU VÝPĚNÝM HYDRAEM.
- NAVRHOVANÁ GEOMETRIE VŠ BUDE V JEDNOTNÉ SVISLOSTI SJEJEDNOCENA V KAŽDÉM PATŘÍ !
- PROJEKTOVANÉ PŘEDPOKLADY, MUSÍ BÝT OVĚŘENY, DLE SKUTEČNOSTI STÁVAJÍCÍHO PROVEDENÍ !
- PŘÍPADNOU ZMĚNU KONZULTOVAT S INVERSTOREM (DOZOREM) ČI PROJEKTANTEM NEBO STATIKEM.

±0,000 = cca 537,000

± 0,000 JE VZTAŽENA KE VSTUPU DO PRŮCHODU A DO BUDOVY
VÝŠKOVÝ SYSTÉM: BALT PO VYROVNÁNÍ

	Vrchlického 773/4, 350 02 Cheb, tel. 774 046 726, iČ: 722 77 611	Výkres: D13
Kresil: Ing. Jiří Benda	Razítko, podpis:	Zodpovědný projektant: Ing. Jiří Benda
Investor: Město Luby, nám. 5 května 164, 351 37 Luby	Stupeň PD: pro stavební povol. a provedení st.	Razítko, podpis:
AKce: MÚ Luby boční vstup a vestavba výtahu nám. 5 května, p.č. 164, 351 37 Luby, st.p.č. 197 v k.ú. Luby I	Stavební úřad: MÚ Luby	Část: D 1.1
Obsah: Řez A-A' - stávající a nový	Měřítko: M 1:50	stavební
	Datum: květen 2024	